

RETICOLO IDROGRAFICO

- Corso d'acqua appartenente al Reticolo Idrografico Principale (torrente San Giovanni e rio Tagesso)
VA015: numero progressivo con tabella in Allegato A alla d.g.r. 18/12/2017 n. X/7581
 - Corso d'acqua appartenente al Reticolo Idrografico Minore (mezzaria)
ove mezzaria rappresenta l'ipotetica linea di deflusso del corso d'acqua
 - Corso d'acqua appartenente al Reticolo Idrografico Minore (fittizio)
ove fittizio rappresenta il flusso di un corso d'acqua non visibile il cui tracciato non è certo (in genere sotterraneo o creato per garantire connessione del reticolo idrografico ma in modo del tutto fittizio)
- 012020_0001: codice identificativo del corso d'acqua minore
- Area tra le sponde (rappresenta le superfici comprese tra i confini naturali o artificiali dei corsi d'acqua, normalmente sede dei deflussi idrici in condizioni di portata di piena ordinaria)

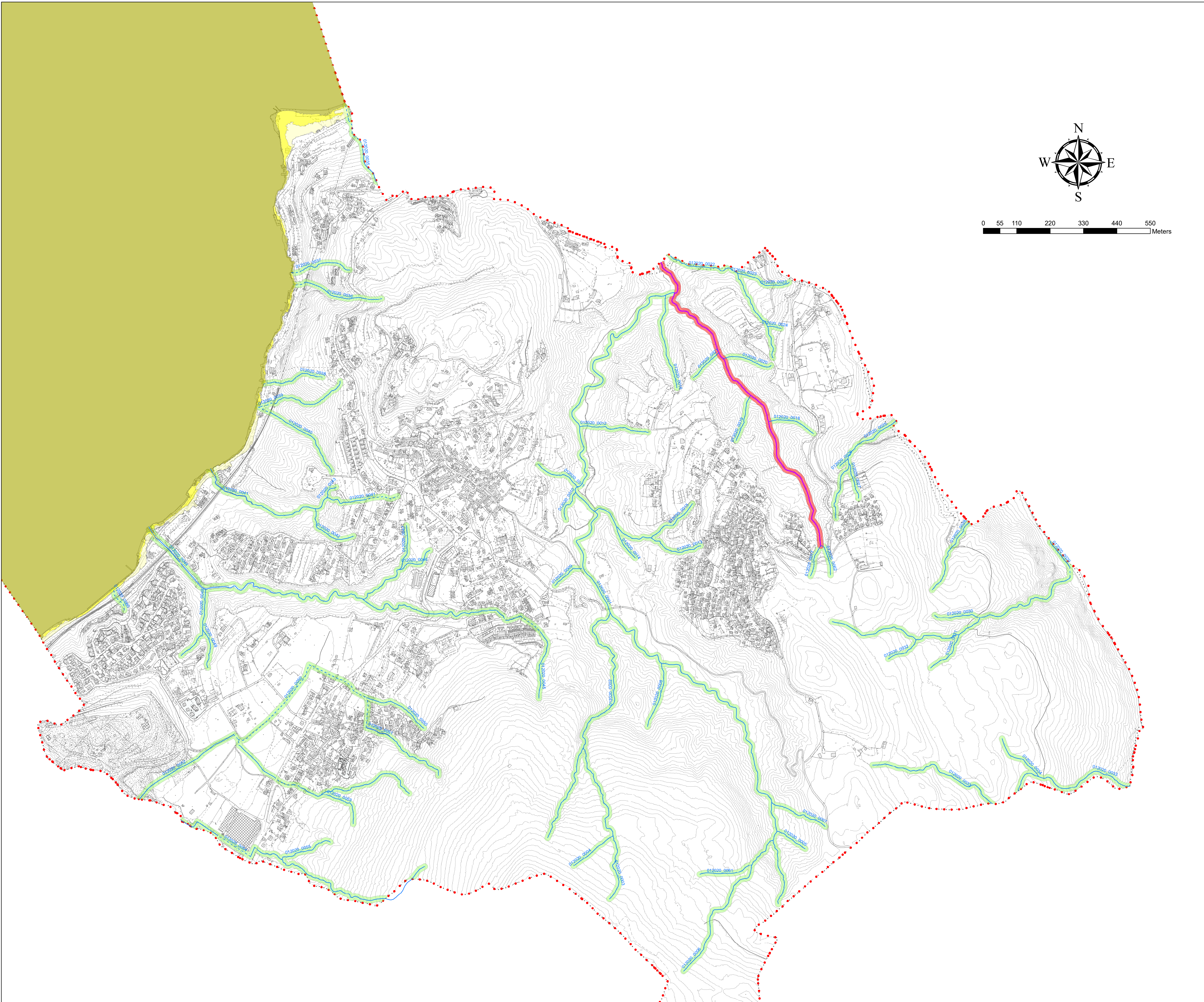
STUDIO DI INDIVIDUAZIONE DEL RETICOLO IDRICO MINORE

COMUNE DI BREZZO DI BEDERO (VA)
Via Roma n. 6
21010 Brezzo di Bedero (VA)

DOCUMENTO DI POLIZIA IDRAULICA
ai sensi della d.g.r. n. X/7581 del 18 dicembre 2017

Elaborato	INDIVIDUAZIONE DEL RETICOLO TAV. 1 IDROGRAFICO MINORE E PRINCIPALE	Scala 1:5.000
Adozione degli Atti D.C.C. n.del / /		Il Sindaco
Approvazione degli Atti D.C.C. n.del / /		Il Segretario comunale

Estensore dello studio:
geoSferA Studio Associato di Geologia
Dott. Geol. Ferruccio Tomasi
sede legale: via G. Rossini 18, Varese
sede operativa: via F. Turati 31, Gaggiano (VA)



RETICOLO IDROGRAFICO

Corso d'acqua appartenente al Reticolo Idrografico Principale (torrente San Giovanni e rio Tagesso)
VA015: numero progressivo con tabella in Allegato A alla d.g.r. 18/12/2017 n. X/7581

Corso d'acqua appartenente al Reticolo Idrografico Minore (mezzaria)
ove mezzaria rappresenta l'ipotetica linea di deflusso del corso d'acqua

Corso d'acqua appartenente al Reticolo Idrografico Minore (fittizio)
ove fittizio rappresenta il flusso di un corso d'acqua non visibile il cui tracciato non è certo (in genere sotterraneo o creato per garantire connessione del reticolo idrografico ma in modo del tutto fittizio)

012020_0001: codice identificativo del corso d'acqua minore

Area tra le sponde (rappresenta le superfici comprese tra i confini naturali o artificiali dei corsi d'acqua, normalmente sede dei deflussi idrici in condizioni di portata di piena ordinaria)

FASCE DI RISPETTO

Fascia di Rispetto relativa al Reticolo Idrografico Principale

Fascia di Rispetto relativa al Reticolo Idrografico Minore

PIANO DI GESTIONE DEI RISCHI ALLUVIONE (PGRA)

AREE COSTIERE LACUALI (ACL)

Aree potenzialmente interessate da alluvioni frequenti (P3/H)

Aree potenzialmente interessate da alluvioni poco frequenti (P2/M)

Aree potenzialmente interessate da alluvioni rare (P1/L)



COMUNE DI
BREZZO DI BEDERO (VA)

Via Roma n. 6
21010 Brezzo di Bedero (VA)



DOCUMENTO DI POLIZIA IDRAULICA
ai sensi della d.g.r. n. X/7581 del 18 dicembre 2017

Elaborato
**INDIVIDUAZIONE DEL RETICOLO
IDROGRAFICO MINORE E PRINCIPALE
TAV. 2
CON DELIMITAZIONE DELLE
FASCE DI RISPETTO**

Scala 1:5.000

Data: agosto 2020

Adozione degli Atti
D.C.C. n.del / /

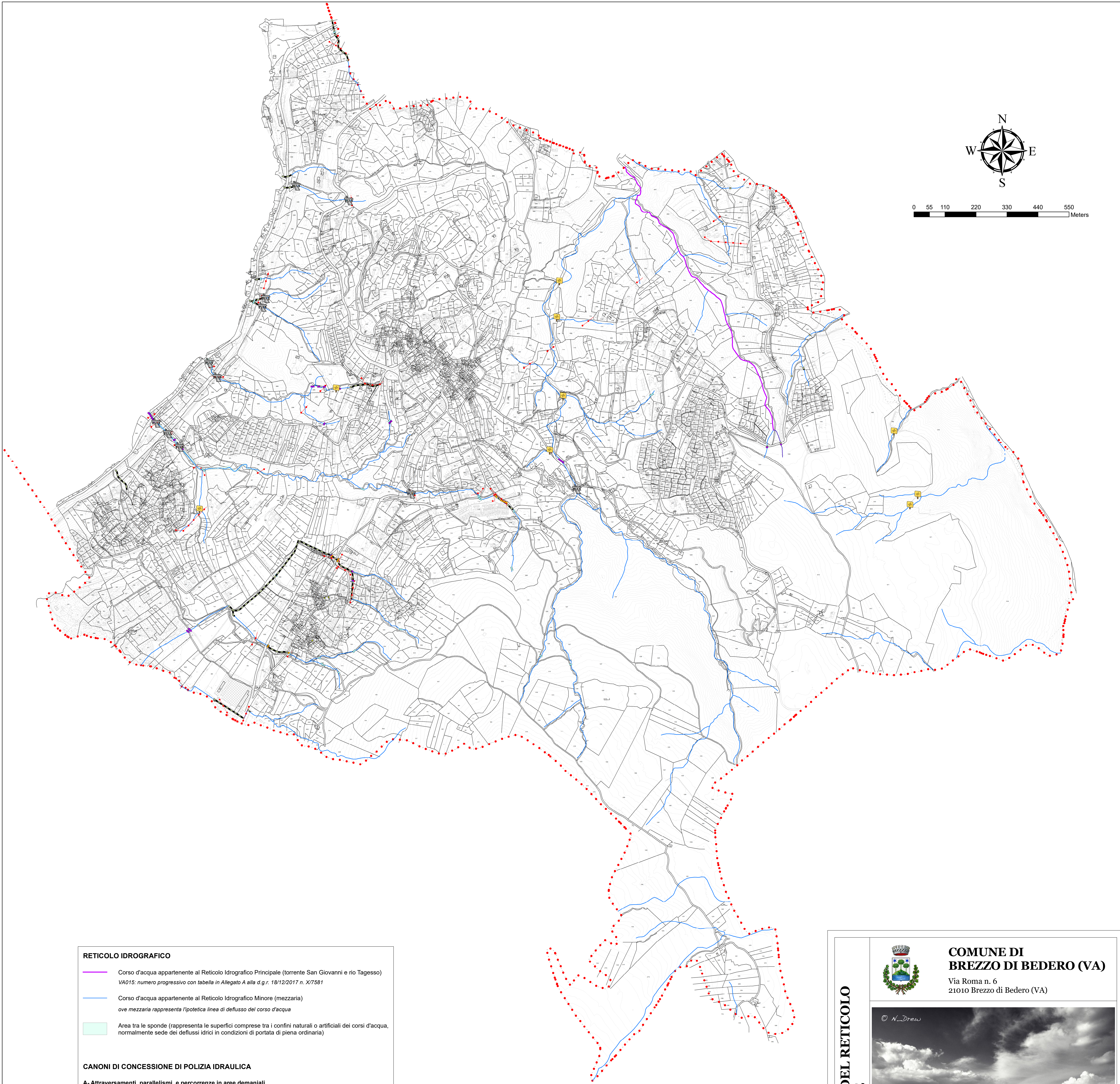
Il Sindaco

Approvazione degli Atti
D.C.C. n.del / /

Il Segretario comunale

Estensore dello studio:
**geoSferA Studio Associato di Geologia
Dott. Geol. Ferruccio Tomasi**
sede legale: via G. Rossini 18, Varese
sede operativa: via F. Turati 31, Gaggiano (VA)





RETICOLO IDROGRAFICO

Corso d'acqua appartenente al Reticolo Idrografico Principale (torrente San Giovanni e rio Tagesso)
VA015: numero progressivo con tabella in Allegato A alla d.g.r. 18/12/2017 n. X/7581

Corso d'acqua appartenente al Reticolo Idrografico Minore (mezzaria)
ove mezzaria rappresenta l'ipotetica linea di deflusso del corso d'acqua

Area tra le sponde (rappresenta le superfici comprese tra i confini naturali o artificiali dei corsi d'acqua, normalmente sede dei deflussi idrici in condizioni di portata di piena ordinaria)

CANONI DI CONCESSIONE DI POLIZIA IDRAULICA

A- Attraversamenti, parallelismi, e percorrenze in aree demaniali

A.1 - Linee elettriche

A.1 - Rete gas

A.1 - Fognatura

A.1 - Acquedotto

C - Coperture d'alveo, passerelle, ponti e sottopassi

C.2 - Tombinature

C.2 - Passerelle, ponti

T - Transiti arginali, rampe di collegamento e guadi

T.1 - Guadi

O - Occupazione di aree demaniali

O.5 - Cartelli di indicazione fino a 1 mq

**COMUNE DI
BREZZO DI BEDERO (VA)**
Via Roma n. 6
21010 Brezzo di Bedero (VA)

DOCUMENTO DI POLIZIA IDRAULICA
ai sensi della d.g.r. n. X/7581 del 18 dicembre 2017

Elaborato
**INDIVIDUAZIONE DEI CANONI DI
TAV. 3
CONCESSIONE DI POLIZIA IDRAULICA**

Scala 1:5.000
Data: agosto 2020

Adozione degli Atti
D.C.C. n.del / /

Il Sindaco

Approvazione degli Atti
D.C.C. n.del / /

Il Segretario comunale

Estensore dello studio:
geoSferA Studio Associato di Geologia
Dott. Geol. Ferruccio Tomasi
sede legale: via G. Rossini 18, Varese
sede operativa: via F. Turati 31, Gaggiano (VA)