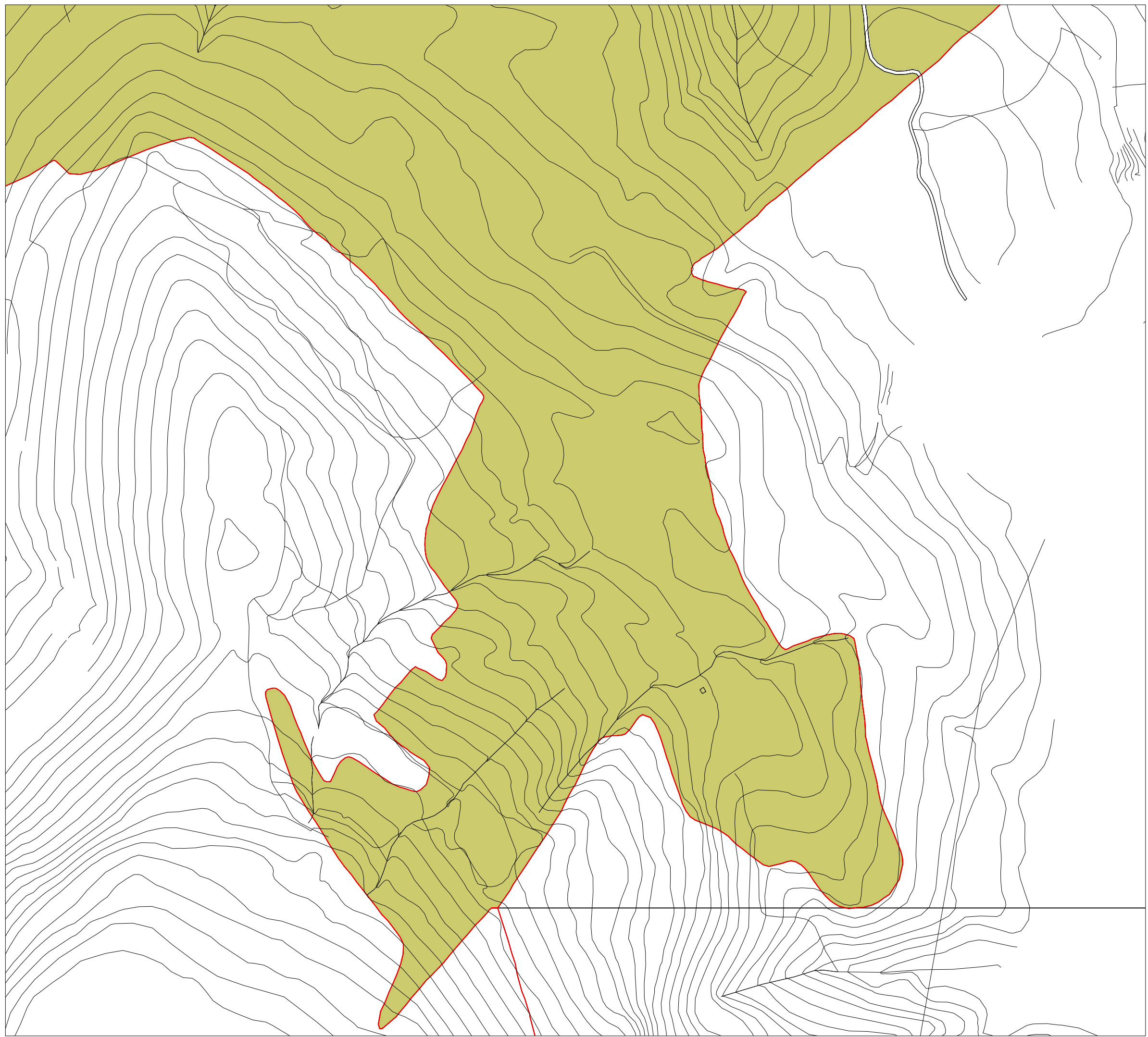


LEGENDA	VOCI	PGT VIGENTE		VARIANTE PGT	
		SUP.	%	SUP.	%
	Superficie urbanizzata: superfici edificate per residenziale, produttivo, commerciale, terziario, turistico	910.523,79	14,58	907.477,79	14,53
	Superficie urbanizzata: superfici edificate per attrezzature	40.391,00	0,65	40.391,00	0,65
	Superficie urbanizzata: strade interne ed esterne al tessuto urbano consolidato	188.782,43	3,02	188.782,43	3,02
	Superficie urbanizzabile: ambiti di trasformazione su suolo libero	17.805,00	0,29	3.480,00	0,06
	Superficie urbanizzabile: piani attuativi, edilizia libera su suolo libero	12.390,00	0,20	14.290,00	0,23
	Superficie urbanizzabile: nuovi servizi su suolo libero	494,00	0,01	4.702,60	0,08
	Superficie agricola o naturale: aree agricole o naturali	5.037.659,71	80,65	5.048.922,11	80,83
	Superficie agricola o naturale: parchi urbani aree verdi	38.157,00	0,62	38.157,00	0,62
	Superficie Teritoriale	6.246.202,93	100,00	6.246.202,93	100,00
	Aree della rigenerazione				995,44

Soglia comunale del consumo di suolo Variante PGT	
Superficie urbanizzata: superfici edificate per residenziale, produttivo, commerciale, terziario, turistico	907.477,79
Superficie urbanizzata: superfici edificate per attrezzature	40.391,00
Superficie urbanizzata: strade interne ed esterne al tessuto urbano consolidato	188.782,43
Superficie urbanizzabile: ambiti di trasformazione su suolo libero	3.480,00
Superficie urbanizzabile: piani attuativi, edilizia libera su suolo libero	14.290,00
Superficie urbanizzabile: nuovi servizi su suolo libero	4.208,60
Somma	1.158.629,82
Superficie Teritoriale	6.246.202,93
Rapporto	18,55

Calcolo riduzione suolo rispetto agli AT/AC	
AT/AC Residenziali su suolo libero confermati	16990
AT Residenziali su suolo libero NON confermati	10325
Riduzione di consumo di suolo	37,30
AT altre funzioni su suolo libero confermati	780
AT altre funzioni su superficie agricola trasformata per la prima volta	
AT altre funzioni su suolo libero NON confermati	4000
Riduzione di consumo di suolo	83,68

Bilancio ecologico del suolo	
Superficie agricola che viene trasformata per la prima volta dal PGT	
AT su superficie agricola trasformata per la prima volta	1162,6
Superfici urbanizzate e urbanizzabile che viene destinata ad agricola dal PGT	
AT NON confermati	12425
Differenza	-11262,4



PIANO DI GOVERNO DEL TERRITORIO

Adozione	Deliberazione C. C. n° del.....
Controdeduzioni	Deliberazione C. C. n° del.....
Approvazione	Deliberazione C. C. n° del.....
Pubblicazione

Il Responsabile del Procedimento:
geom. Enrico Patrignani

I Progettisti:
R.T.P.
arch. Silvia Pozzi
arch. Francesca Porfiri

Valutazione Ambientale Strategica:
arch. Stefano Fregonese

Componente geologica e R.I.M.:
Dott. Geol. Ferruccio Tomasi

DOCUMENTO DI PIANO

CONSUMO DI SUOLO VARIANTE AL PGT: CALCOLO DEL CONSUMO DI SUOLO		
elaborato	data	scala
DdP 18	SETTEMBRE 2020	1:5000

COMUNE DI BREZZO DI BEDERO
PROVINCIA DI VARESE

