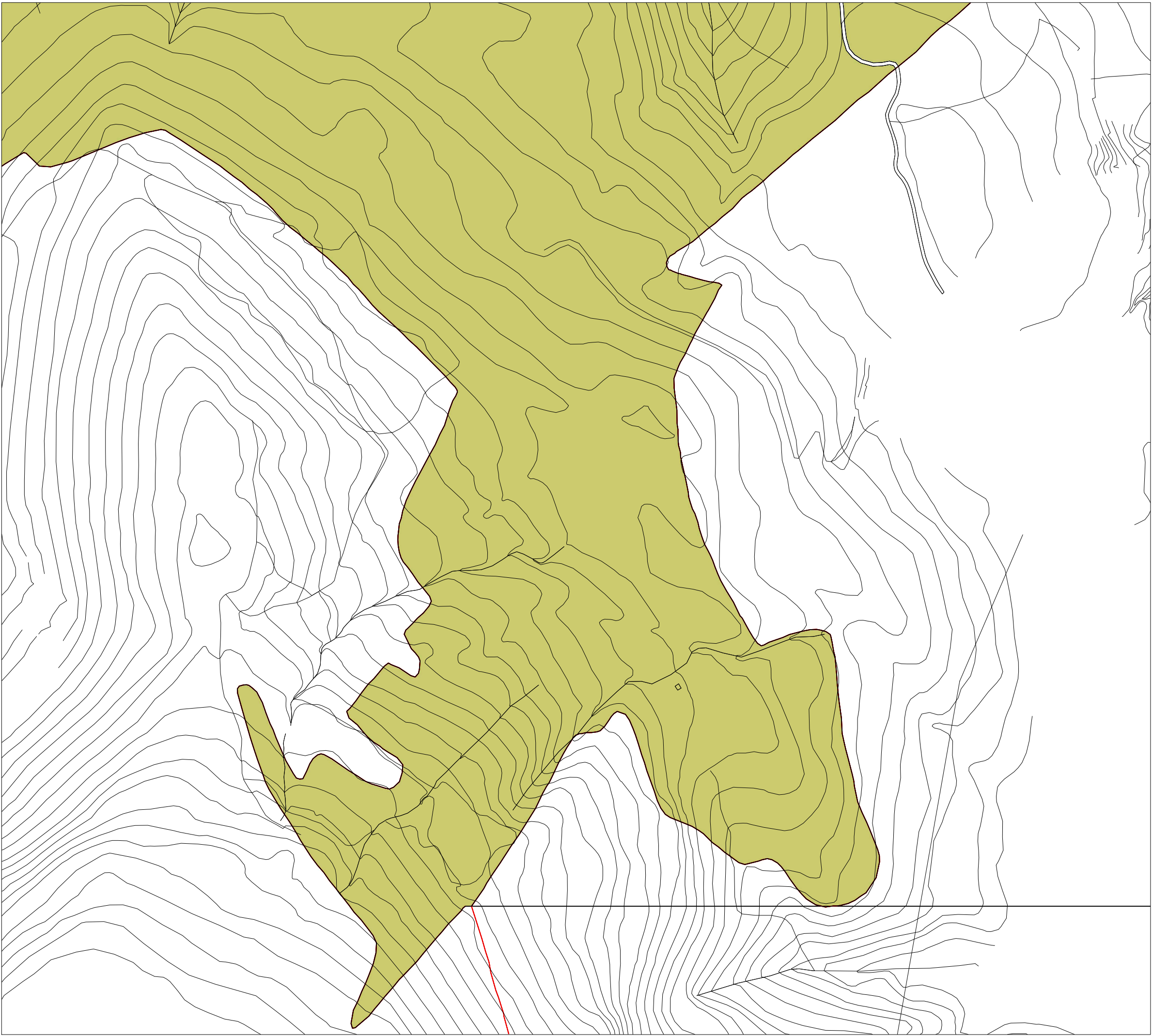
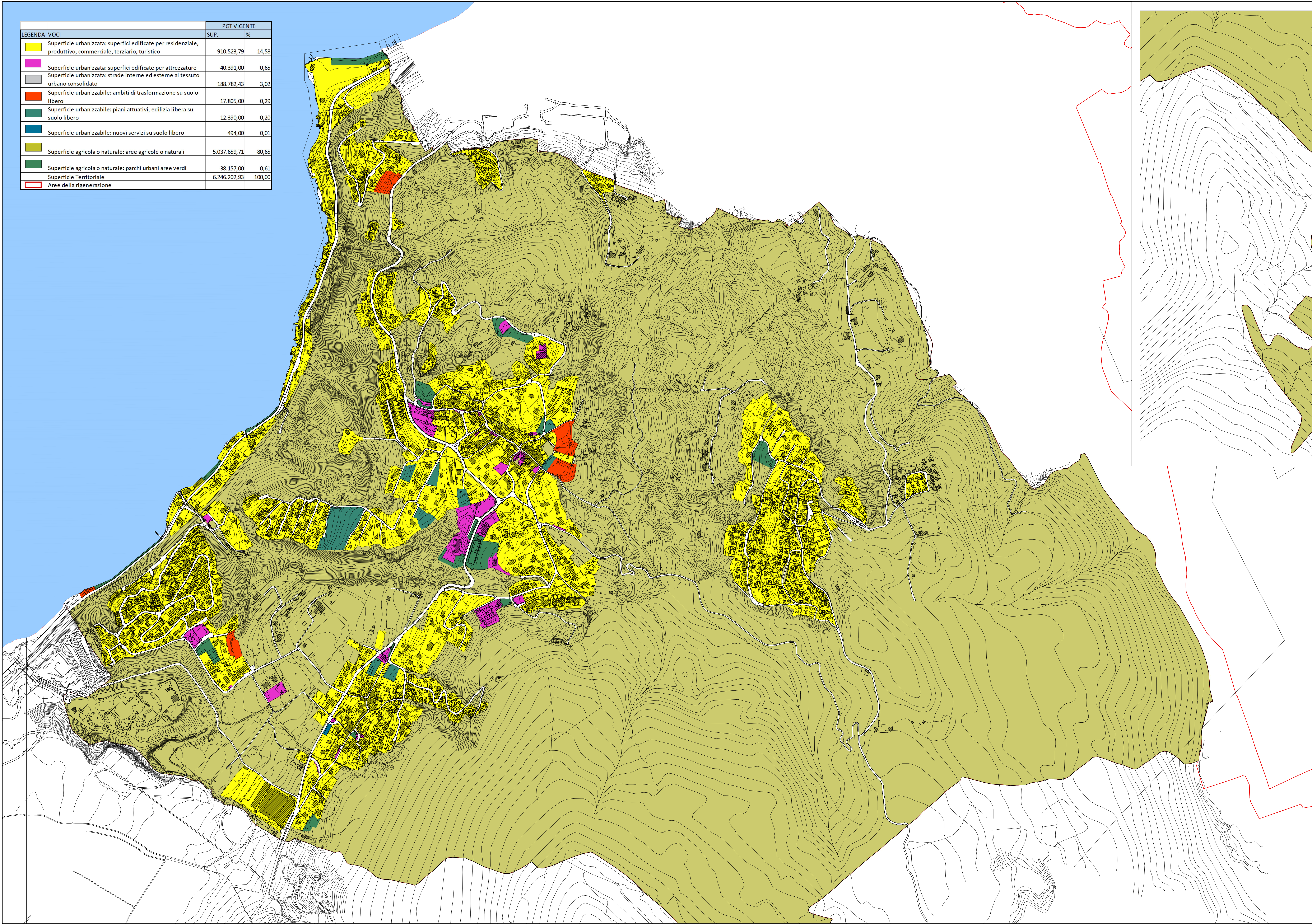


LEGENDA VOCI	PGT VIGENTE	
	SUP.	%
<div></div> Superficie urbanizzata: superfici edificate per residenziale, produttivo, commerciale, terziario, turistico	910.523,79	14,58
<div></div> Superficie urbanizzata: superfici edificate per attrezzature	40.391,00	0,65
<div></div> Superficie urbanizzata: strade interne ed esterne al tessuto urbano consolidato	188.782,43	3,02
<div></div> Superficie urbanizzabile: ambiti di trasformazione su suolo libero	17.805,00	0,29
<div></div> Superficie urbanizzabile: piani attuativi, edilizia libera su suolo libero	12.390,00	0,20
<div></div> Superficie urbanizzabile: nuovi servizi su suolo libero	494,00	0,01
<div></div> Superficie agricola o naturale: aree agricole o naturali	5.037.659,71	80,65
<div></div> Superficie agricola o naturale: parchi urbani aree verdi	38.157,00	0,61
<div></div> Superficie Territoriale	6.246.202,93	100,00
<div></div> Aree della rigenerazione		



PIANO DI GOVERNO DEL TERRITORIO

Adozione	Deliberazione C. C. n° del.....
Controdeduzioni	Deliberazione C. C. n° del.....
Approvazione	Deliberazione C. C. n° del.....
Pubblicazione

Il Responsabile del Procedimento:
geom. Enrico Patrignani

I Progettisti:
R.T.P.
arch. Silvia Pozzi
arch. Francesca Porfiri

Valutazione Ambientale Strategica:
arch. Stefano Fregonese

Componente geologica e R.I.M.:
Dott. Geol. Ferruccio Tomasi

DOCUMENTO DI PIANO

CONSUMO DI SUOLO PGT VIGENTE: ELEMENTI DELLO STATO DI FATTO E DI DIRITTO		
elaborato	data	scala
DdP 17	SETTEMBRE 2020	1:5000

COMUNE DI BREZZO DI BEDERO
PROVINCIA DI VARESE

